

ЛЕСА МУРМАНСКОЙ ОБЛАСТИ

расположены в суровых
климатических условиях,
имеют защитное значение.

Холмистый рельеф,

каменистые почвы,

короткий вегетационный
период,

недостаток питательных
веществ

долгий период выращивания
древостоев

небогатый ассортимент
древесных
и
кустарниковых пород.



ЗНАЧЕНИЕ ЛЕСОВ

водоохранное,

водорегулирующее,

почвозащитное,

средообразующее,

источник экономики и лесного
рынка в древесине и продукции
леса.



В ИНТЕРЕСАХ ЗДОРОВЬЯ ЧЕЛОВЕКА

санитарно-гигиенические,

рекреационные,

оздоровительные

НЕ РУБИ ЕЛКИ!

Незаконная рубка,
повреждение лесных
насаждений или выкапывание в
лесах деревьев, кустарников
ст.8.28. КоАП РФ
штраф 4 000 - 300 000 рублей

ст.260 УК РФ
до 2 лет лишения свободы

НЕ РАЗЖИГАЙ ОГОНЬ В ЛЕСУ!

Без взрослых
в ветреную погоду,
без особой надобности
Затуши костер!

ст. 261 УК РФ
до 3 лет лишения свободы
штраф до 3 000 000 рублей

Увидел пожар в лесу,
выбегай из леса в ту сторону,
откуда дует ветер.

**Сообщи о пожаре по
телефону
001, 112**

**ПРЯМАЯ ЛИНИЯ ЛЕСНОЙ
ОХРАНЫ
8-800-100-94-00**

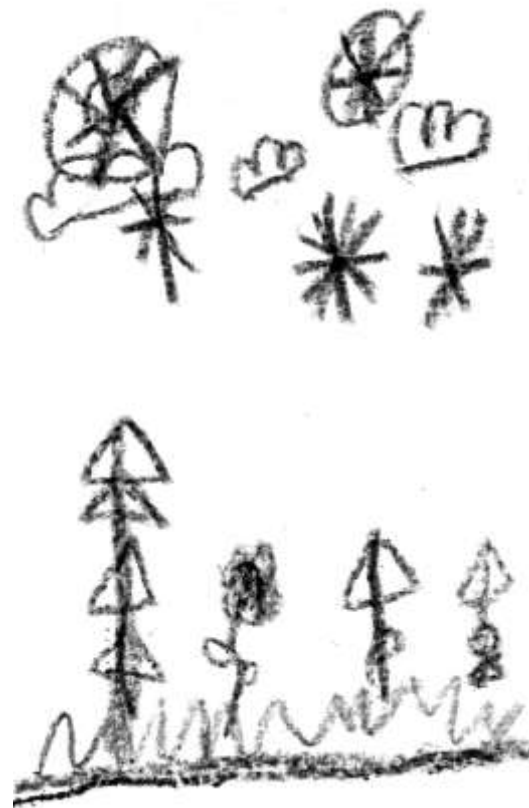
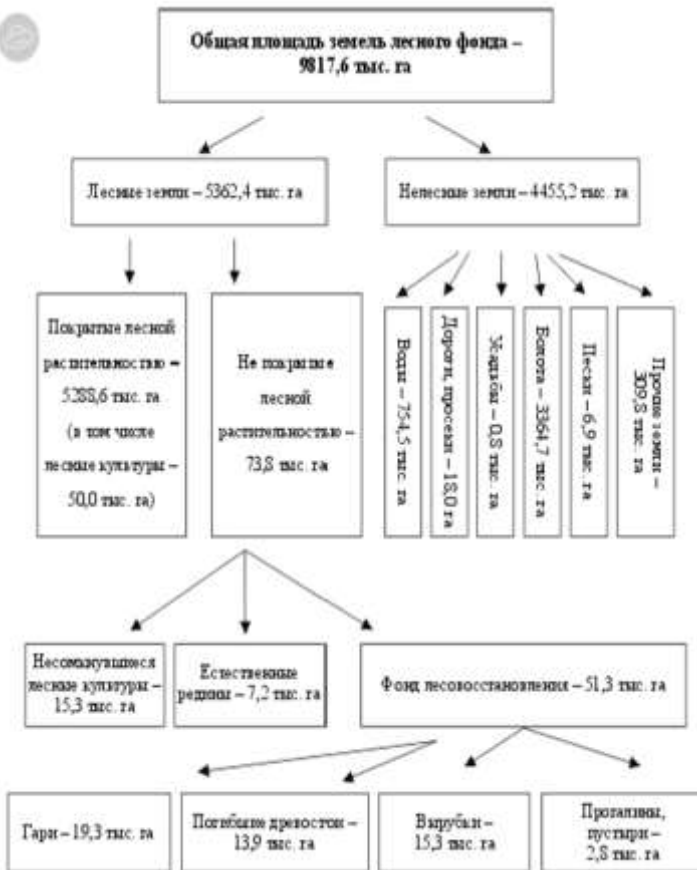
ОТВЕТСТВЕННОСТЬ

ЗА

УНИЧТОЖЕНИЕ

ЛЕСА

**ЗАЩИТИ
ЛЕС**



Художник – оформитель
Никешин К.А.

ПРОКУРАТУРА РАЗЪЯСНЯЕТ